



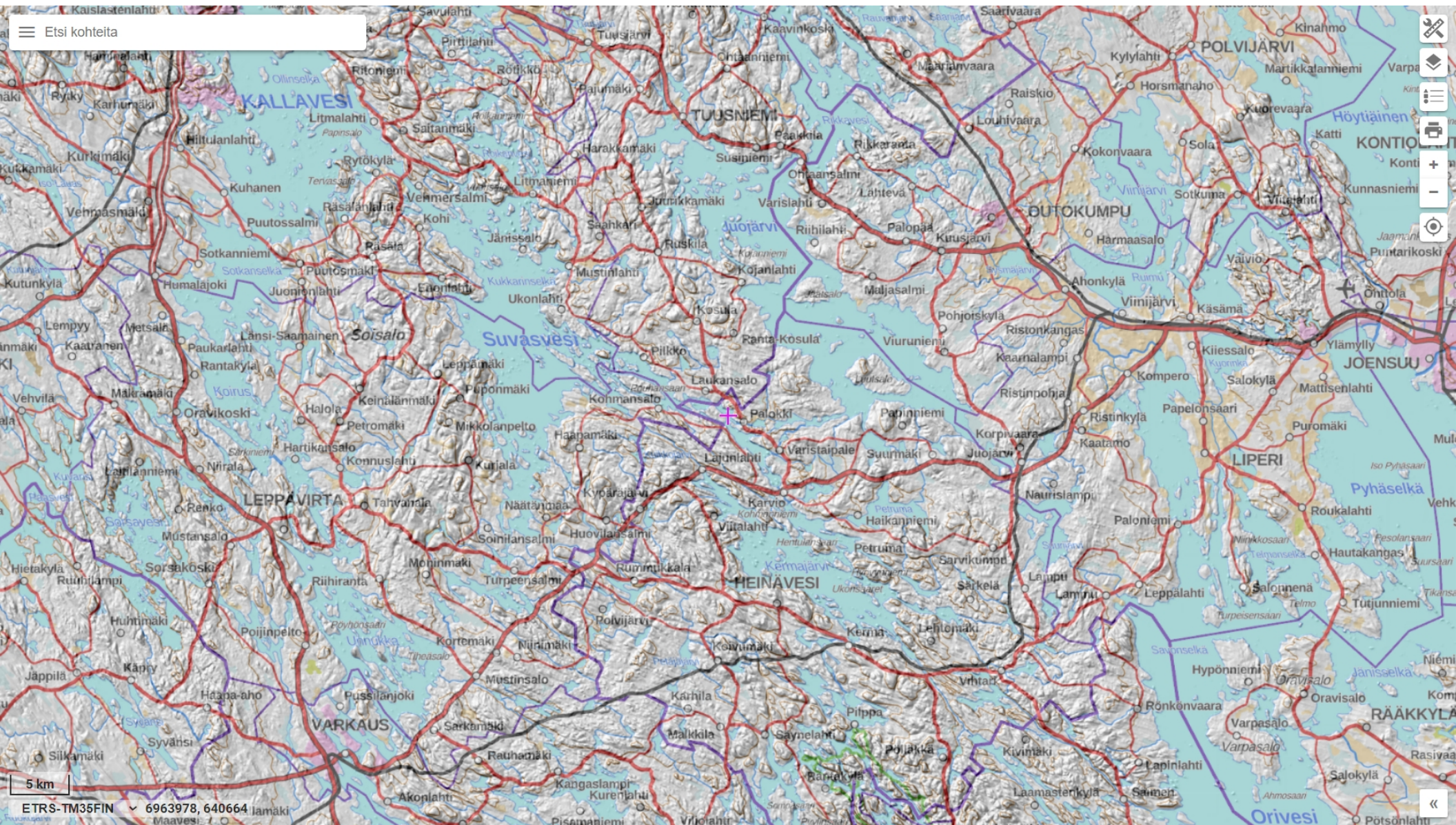
SUOMEN LUONNON PÄIVÄ 26.8.2023

**“Tervetuloa juhlistamaan Suomen luonnon päivää la 26.8.
Heinäveden Palokissa!**

Itä-Suomi Unioni ry ja WWF-Suomi järjestävät lauantaina 26.8. Heinäveden Palokissa Suomen luonnon päivän avoimen yleisötahtuman, joka on omistettu Palokin koskien vapauttamiselle hallitusohjelman mukaisesti.

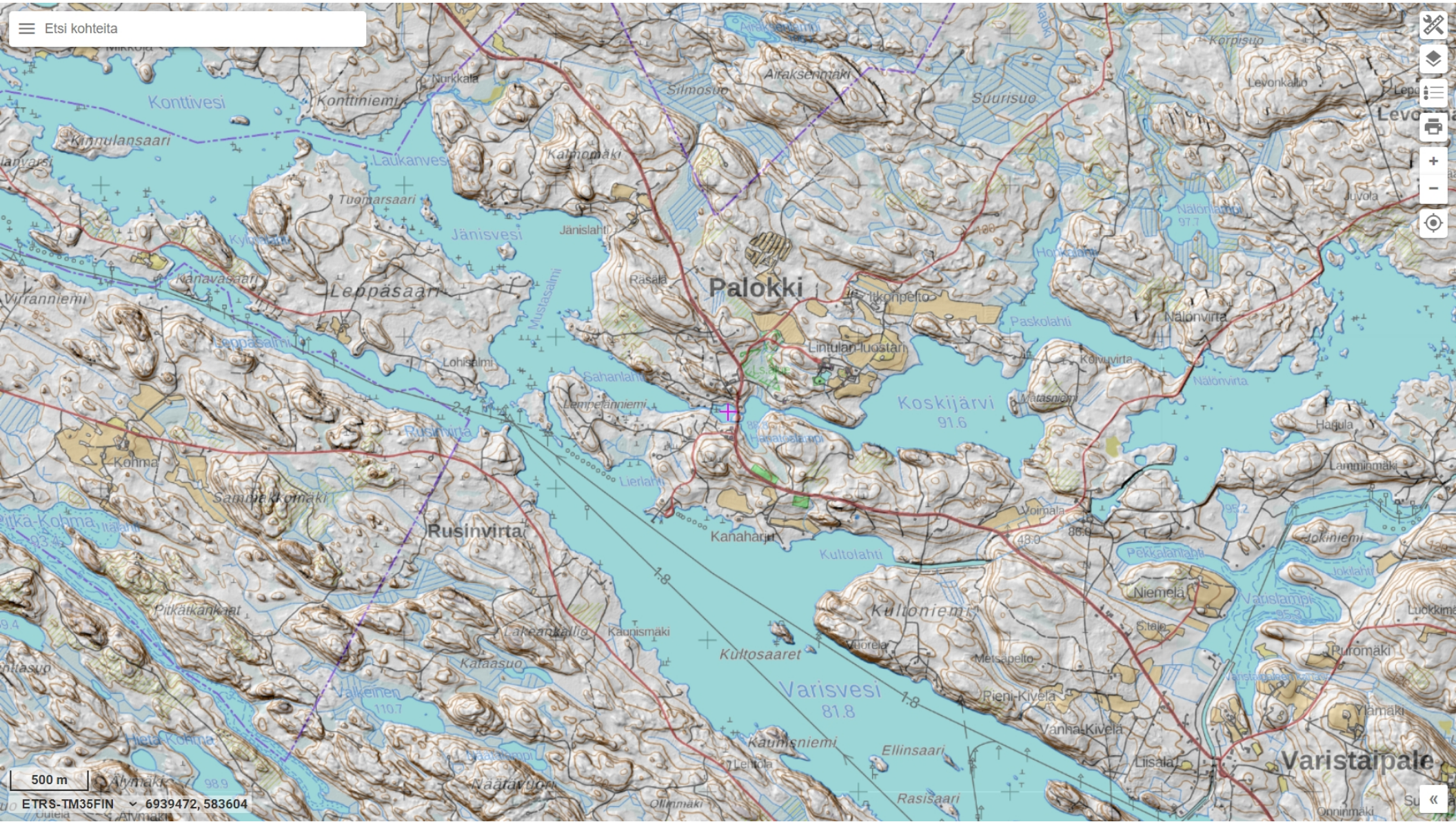
Tapahtumapaikkana on Ronttopuiston kahvila, osoitteessa Luostarintie 78. Sadalle ensimmäiselle osanottajalle on luvassa lohikeittoa ja munkkikahvit klo 12.00 alkaen.”

[Itä-Suomi Unioni ry](#)



Palokki keskellä karttaa

Etsi kohteita



500 m
ETRS-TM35FIN 6939472, 583604





Tulin Palokkiin klo 11.15. Kävin hautausmaalla ennen yleisätapahtumaa. Sää suosi.









Takaisin [Ronttopuistoon](#)







Pohjois-Savon ELY-keskus on
KIELTÄNYT
kalastuslain 54&n pykälän nojalla
tarkoitettua onkimista, pilkkimistä
ja viehekalastusta
Sauna- ja Hapotoslammissa

Kielto ei koska kalastamista
erillisellä kalastusluvalla.

PALOKIN KALASTUSKERHO



Kartta ilmoitustaululla, seuraavat irtopuhelinkuvat myös taululta.

PALOKIN HISTORIAA

INFO-TAULUJEN PAIKAT :

PALOKIN KOULU / PALOKIN MAJATALO

Luostaritie 81 B

KIEVARINMÄKI

Kievarintie 2

Palokin saha /
Raamisaha

POHJOLAISEN KÄUPPA

Pakanpääntie

LAIVALAITURI

Laivalaiturintie

SAHAN TYÖVÄESTÖ

Laivalaiturintie

KAISAN SAARI

Luostaritie

KÄVELYSILTA

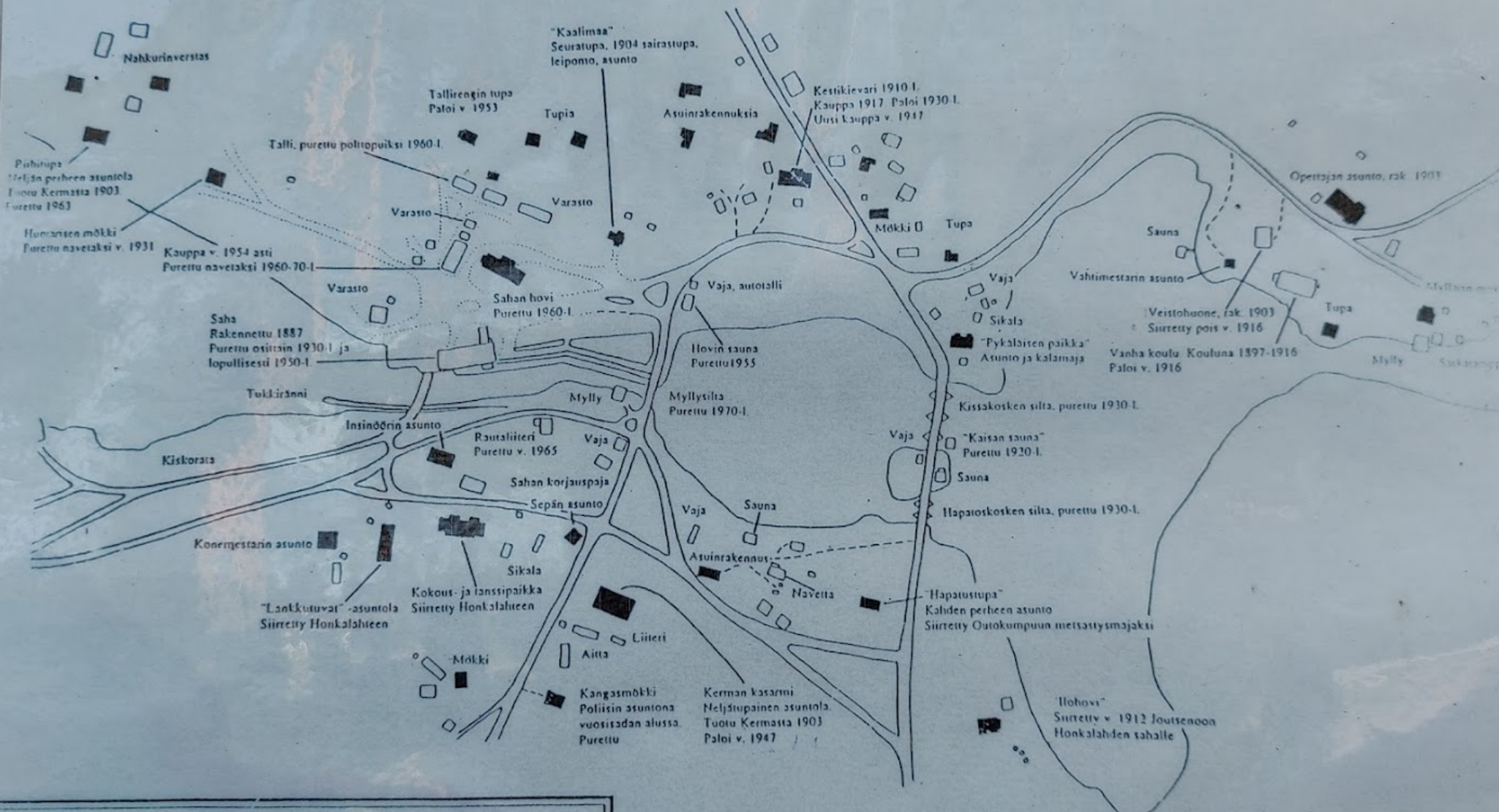
Pakanpääntie

PALOKIN SAHA /

RAAMISAHA

Pakanpääntie





Palokin sahan ympäristö 1910-luvulla

100 m

KUISMONIEMI, KISSA- JA HAPATOSKOSKI

Aivan Tuusniemen tien vieressä **Kuismoniemellä** on edelleenkin käytössä yksi **Palokin vanhimmista** (1823) taloista. Sitä on nimitetty myös Pykäläisen paikaksi viimeisimmän omistajasuvun mukaan. Kuismoniemen itäpääty on toiminut **kalastusmajana** ja toinen pääty kalastuksen valvojan ja sahan työväestön asuntona. Rakennuksessa on toiminut myös **koulu** 1800-luvun lopulla ja uudelleen koulurakennuksen tulipalon jälkeen 1916 – 1922.

Maantie ylittää kaksi koskea, pohjoisen Kissakosken ja eteläisen Hapatoskosken, joita ylittävät **kivisillat purettiin 1930-luvulla**. Koskien itäpuolella on Saunalampi ja länsipuolella on Hapatoslampi ennen varsinaista Palokin-/ Sahakoskea.

Kosket valjastettiin 1961, kun Imatran Voima Oy:n Palokin voimalaitos rakennettiin. Koskien väliin jäävä saari on nimeltään **Kaisan saari**, koska siellä oli vuosisadan alussa **Kaisa Virneksen** hoitamana ja asuttamana **yleinen sauna**, joka purettiin 1920-luvulla. Samalla saarella oli myös **toinen** yleisessä käytössä ollut sauna.







PUHELINKESKUS

"Sentraalisatrat" olivat tärkeä osa sähköistä tiedonkulkua. He hoitivat käsivälitteisiä puhelinkeskuksia, jotka oli asennettu keskusta hoitaneiden koteihin kammarin tai tuvan nurkkaan. Keskukseen tulivat alueen kaikki puhelut, jotka Sentraalisatrat välitti edelleen tilaajan toivomaan numeroon. Joskus puheluja joutui odottamaan jopa tuntikausia.

Keskus... Yhdistän, Kiitos ...



Puhelinkeskus on toiminut useammassa rakennuksessa, pitkäaikaisin sijoituspaikka oli **Kuismoniemen Kalamaja**.

Johan Luukkosen toimiessa **Hackmanin sahan** hoitajana (1873-1904) Palokkiin saatiin **puhelin**.



Palokin puhelinkeskuksen pitkäaikaisimpana hoitajana toimi **Martta "Mamma" Pykäläinen**. Tarvittaessa Martan sijaisena oli Lintulan luostarin **Nunna Aleksandra**.



Martta "Mamma" Pykäläinen



Nunna Aleksandra (takana vas. kolmas)









Testausta klo 11.49



SONJA Rissanen

K u v a t a i t e i l i j a

Olen taiteilija, jonka inspiraationa on Suomalainen luonto, sen muodot ja pinnat. Tavoitteenani on luoda universaalisti puhuttelevaa taidetta, joka myös ilahduttaa katsojaansa olemuksellaan.

TAIDEKOULUTUS

Helsingin kuvataidelukio	2012 - 2015
Vantaan kuvataidekoulu	2006 - 2009
Rajamäen kuvataidekoulu	2005 - 2008
Joensuun kuvataidekoulu Pekkala	2000 - 2004

KOKEMUS

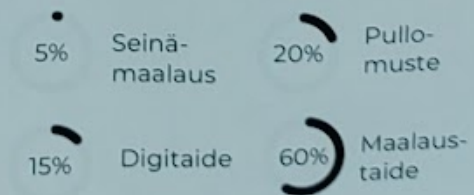
Yrittäjä - Sonja's Arts

Since 2019
Toiminimiyrittäjyys vuodesta 2019.
Maalustaiteen ja oheistuotteiden myyminen verkkokaupassa.

Graafinen suunnittelija - Bems Design Studio

Since 2023
Graafisen suunnittelun palvelut brändäystoimisto Bemsille.
Markkinointistrategiat & visuaalinen suunnittelu.

MAALAUSTEKNIIKAT



OTA YHTEYTTÄ

Puhelin

+358 44 216 3561

sonjarissanen@outlook.com

Kotisivut

www.sonjarissanen.fi





Lohikeittojono



Kävin pajassa





HUH HUH KUN TULLOO KUMMA JA HILKI PÄÄT VUON TAKKOISSA AHJON EESSÄ





[Video](#)





CAFE SAURUS
• KAHVIA
• LEIVONNAISIA
• MAJOITUSTA







Olipa
hyvää!



Kellarissa museo

SAHAMUSEO





HICKS & CO PALOKISSÄ
1790-1965

AMMANKOULUN
ENNEN JA NYT
EINIKSEN PELIKOITA
TUOKIOKUVINA

ISÄN MAAN HISTORIA

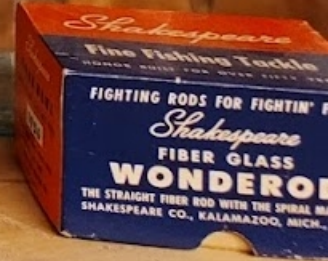
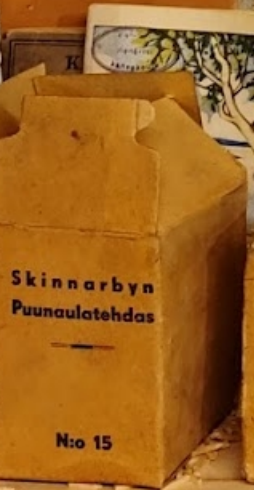
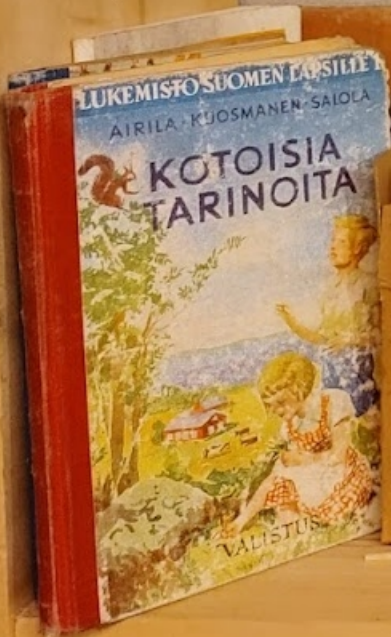
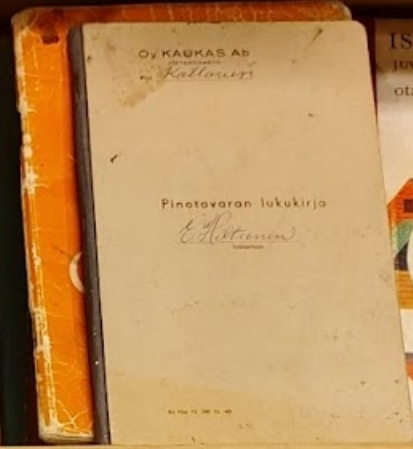
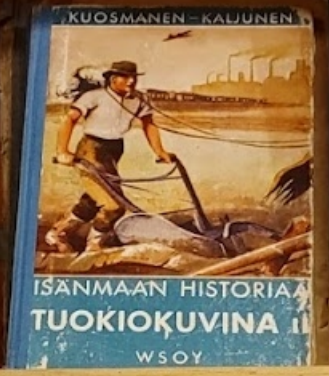
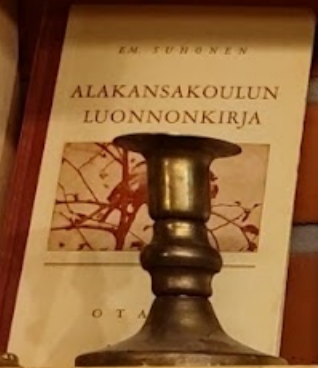
KOTOK JA MUUALTA

KOTOISIA
TARINOITA

WONDER


SOLJA
SOJOLIA

PUUSTAVIA
Mäntylän kylä
marssiopillien
PELAKKAIN
KARAPOLKUN







A collection of blacksmith tools is displayed on wooden shelves. The top shelf features a large, dark metal tool with a curved handle and a long, pointed shaft, possibly a tongs or a similar tool. Below it, a smaller tool with a curved handle and a pointed shaft is visible. The middle shelf is filled with various tools, including several pairs of tongs, some with curved handles and others with straight handles, and several long, thin metal rods or bars. The bottom shelf shows a large, dark metal wheel, likely a part of a blacksmith's equipment. The background is a wooden wall with vertical planks. A small white label is attached to the middle shelf, and a piece of paper with the word 'TAKKA' is visible on the top shelf.

SEPPÄ OTTO PIROSEN
VALMISTAMIA ESINEITÄ



SARAKOVI
ENNEN JA JÄLKEEN

SARAKOVIEN
VALMISTA

Historical photographs displayed on the right wall, including a large framed image of a building and a smaller one of a landscape.

Historical photograph of a large building, possibly a factory or warehouse, with a prominent chimney.

Historical tools and equipment displayed in a wooden box in the foreground, including various metal tools and a large wooden handle.

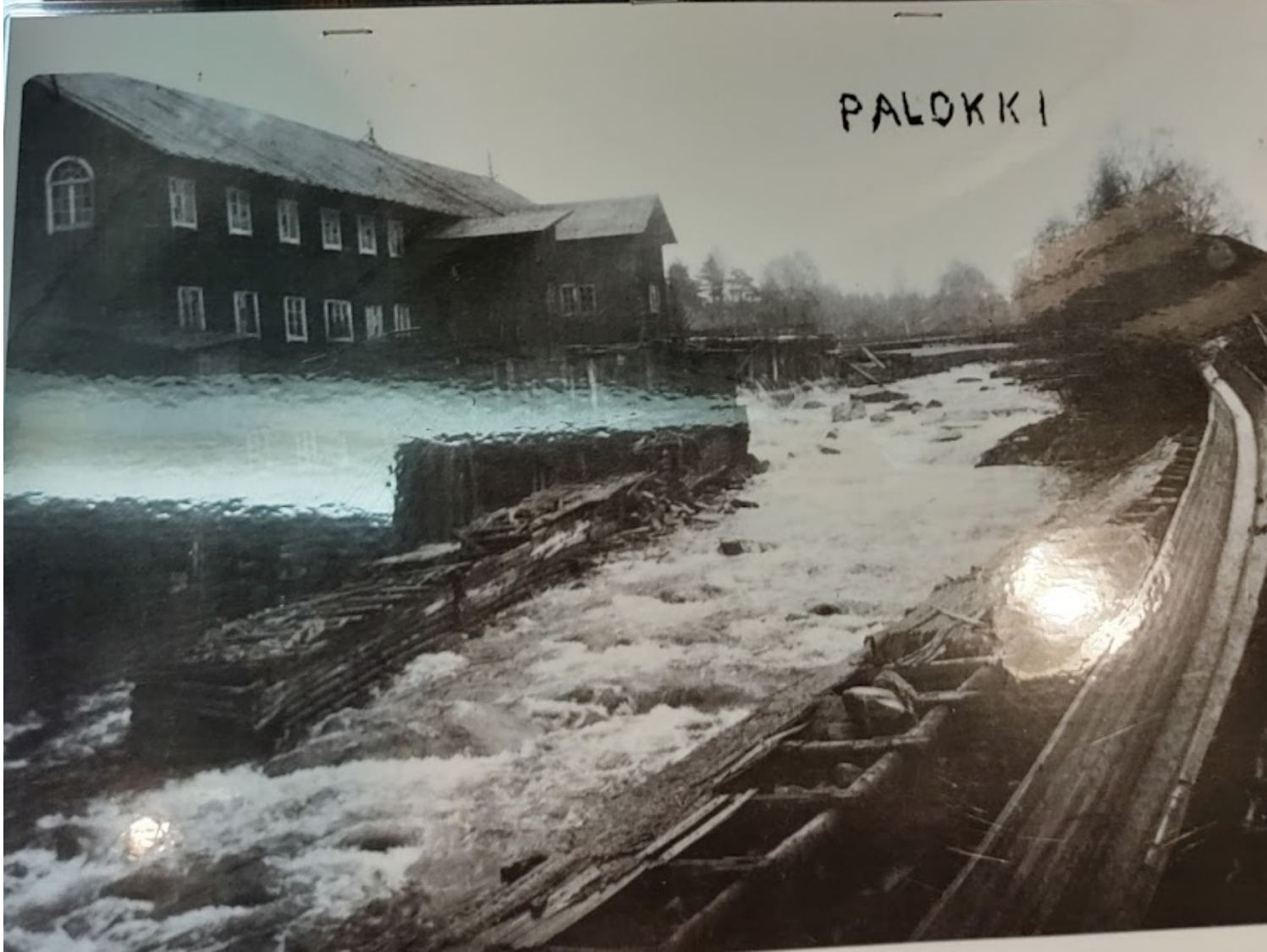
SAHAKOSKI
ENNEN JA JALKEEN



SAHAKOSKEN
VAIHEITA.

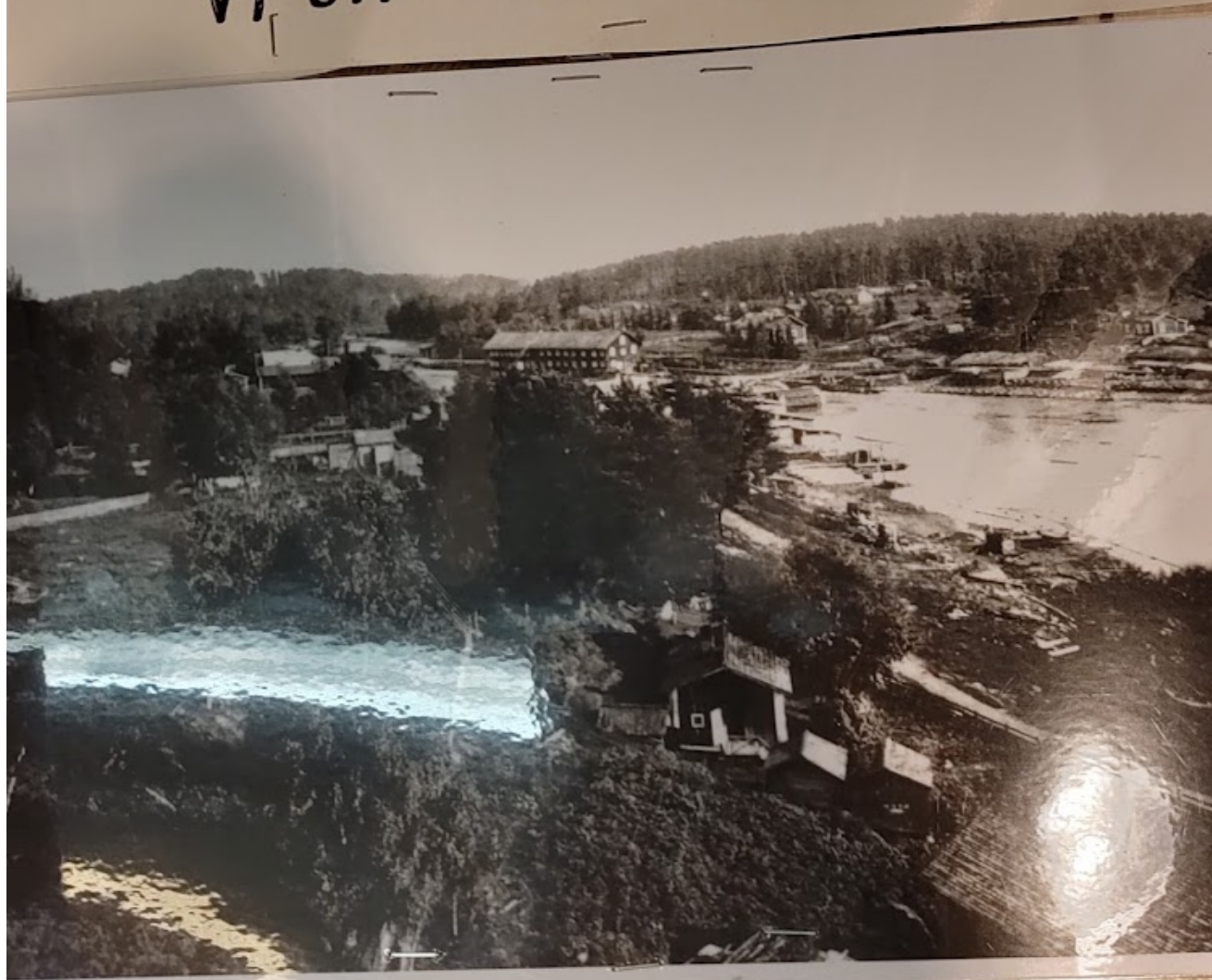


SAHAKOSKI
ENNEN JA JÄLKEEN





SAHAKOSKEN VAIHEITA



Lotin vuorelta Palokin lahti
ja sahan seutu v. (?)



Palokin saha raunioina v.1960



Kalastajat Eloranta ja Emppu Otva v.1924.
Kuvattu Saunanleimessä Ronttopuistoon päin.
Keskellä Kaisansaari.



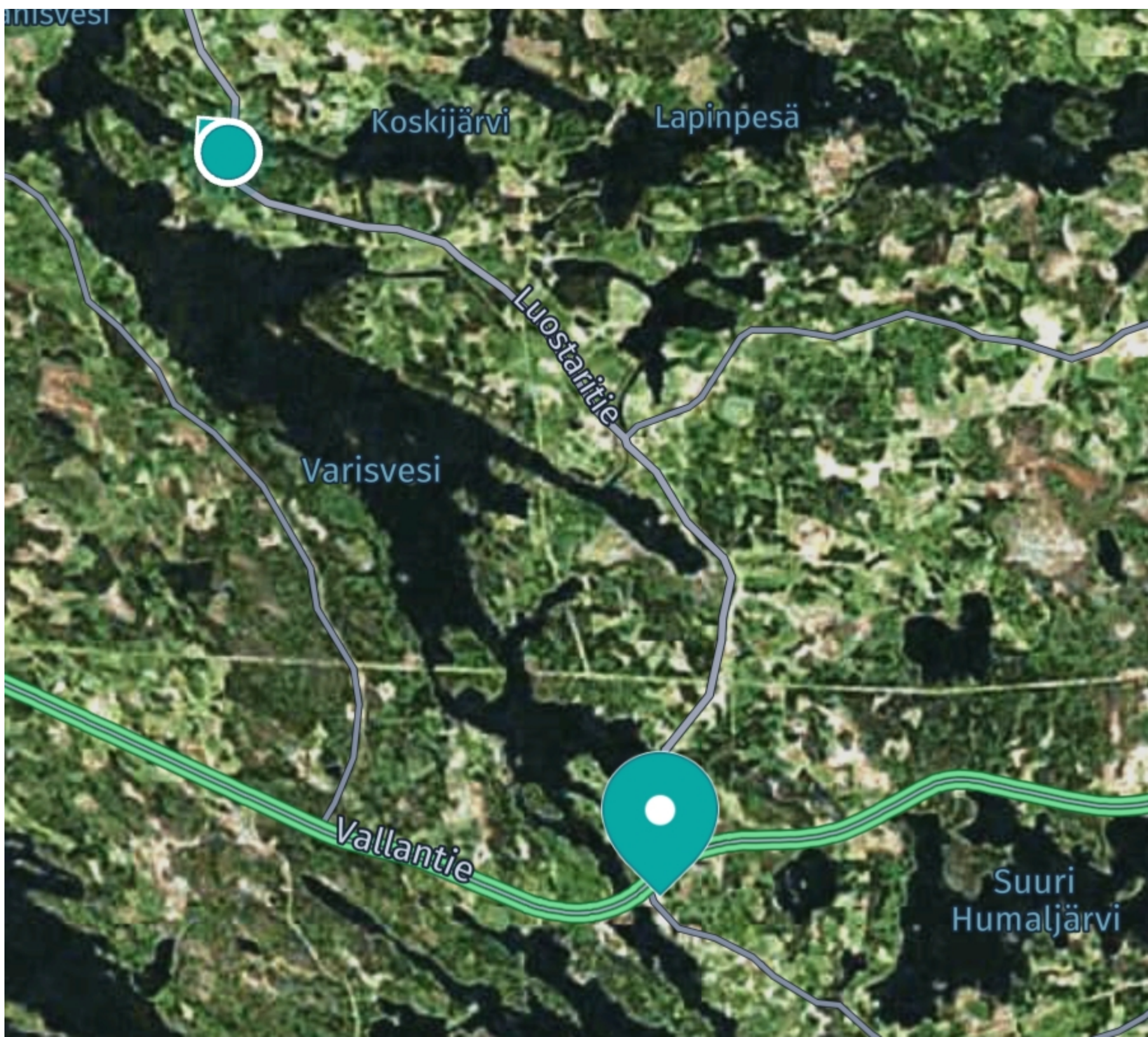












Palokista
Karvioon

inisvesi

Koskijärvi

Lapinpesä

Luostaritie

Varisvesi

Vallantie

Suuri
Humaljärvi



Karvion Nesteeltä mallasleipää ja K-Market Karviosta ostoksia