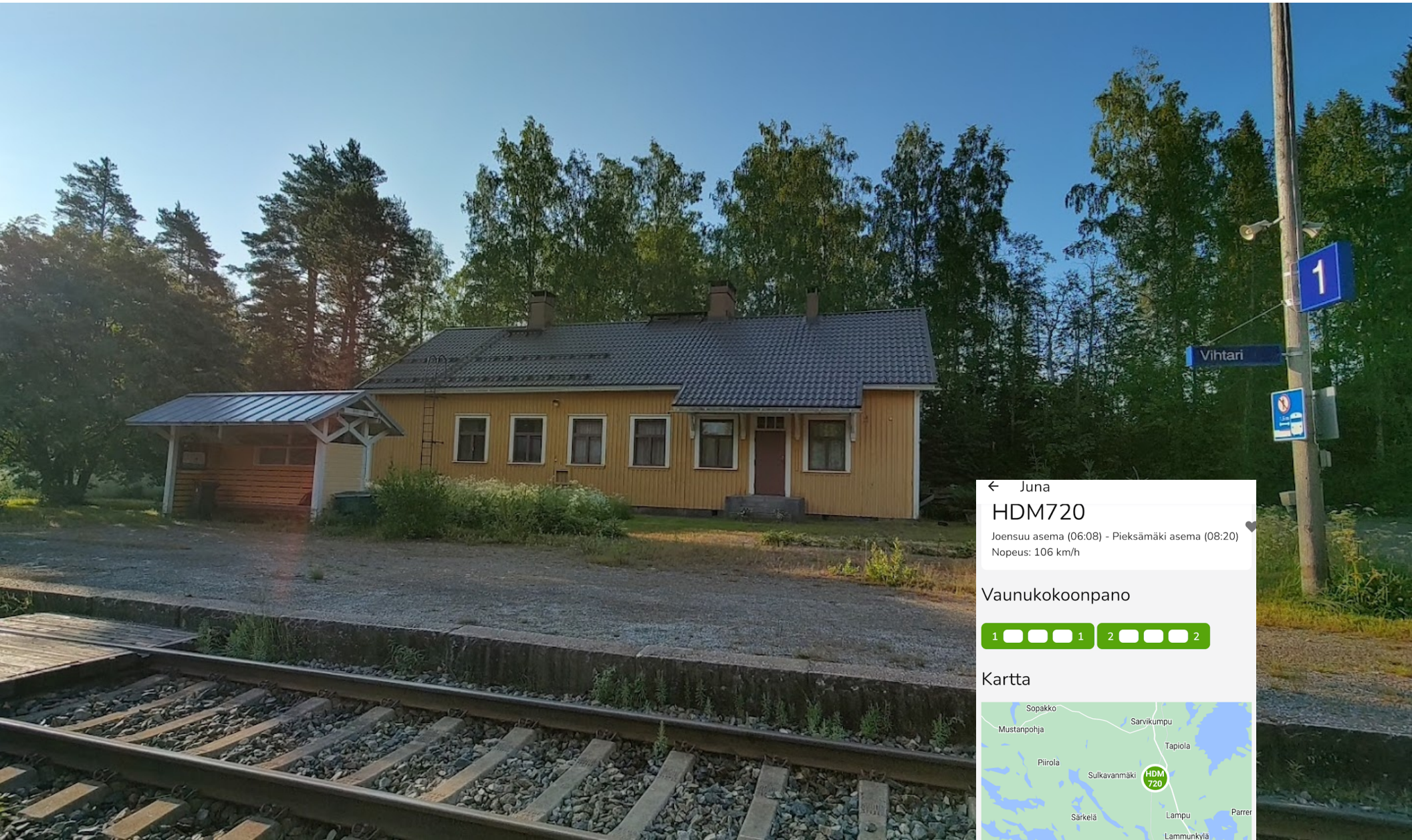


VR:n 9 vuorokauden lomalippumatka 28.6.-6.7.2023

OSA 1



Matka alkoi Vihtarin asemalta klo 6.55.
Kiskobussi tulossa Joensuusta, Edellinen pysäkki Viinijärvi

← Juna
HDM720
Joensuu asema (06:08) - Pieksämäki asema (08:20)
Nopeus: 106 km/h

Vaunukokoonpano

1 1 2 2

Kartta

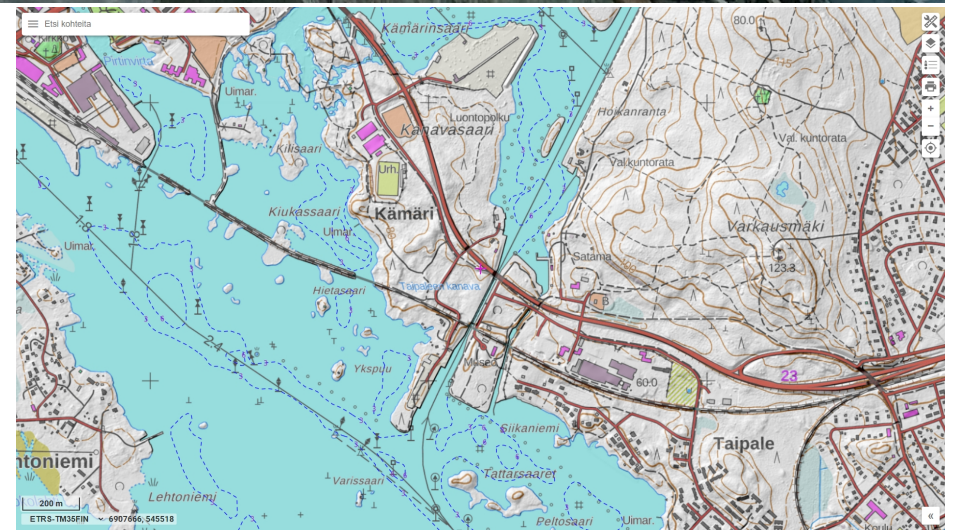
Google



Seuraavana Heinävesi klo 7.09



[Taipaleen kanava](#)





Varkaudessa klo 7.40



Pieksämäellä klo 8.20



[Pieksämäen Veturitallit](#)



Tämä ei vielä ollut minun junani,...



...vaan tämä. Pendolinolla Lahteen, lähtö klo 9.20

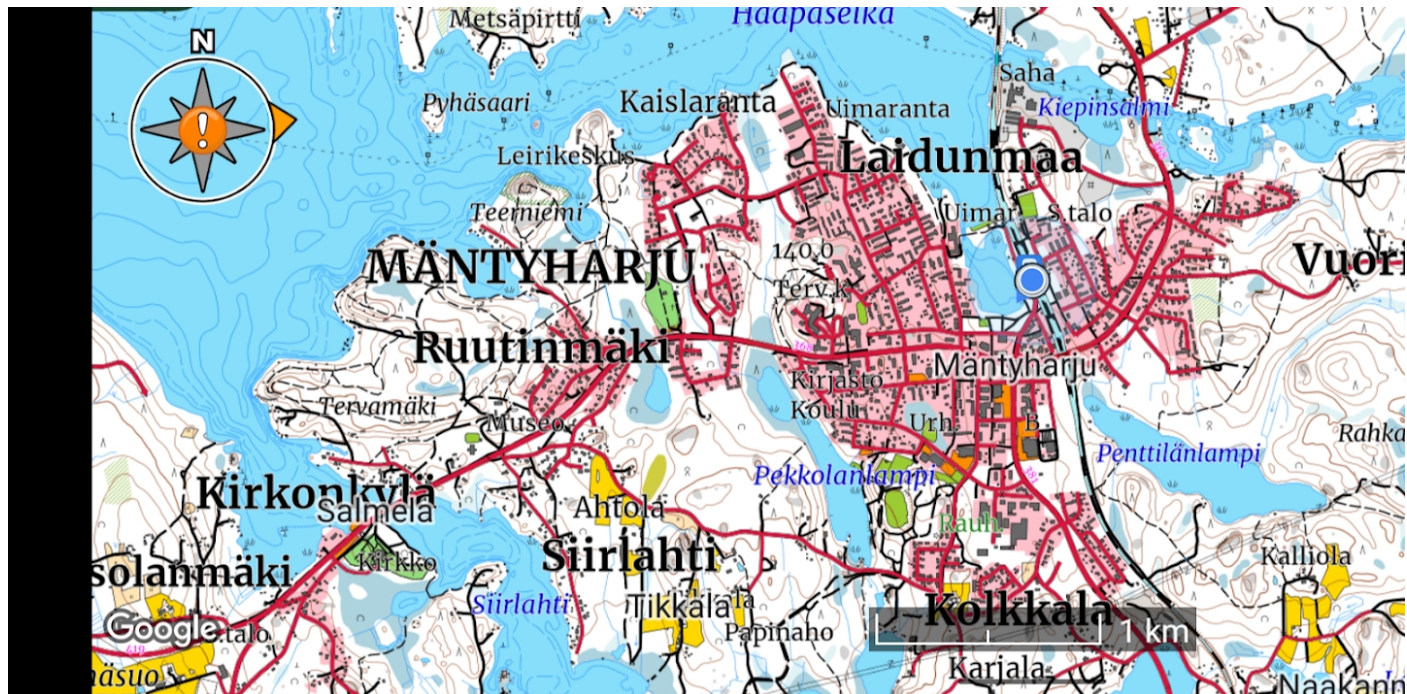




Mikkeli klo 9.56



Mäntyharjussa klo 10.24





Kouvolan jälkeen Lahti klo 11.46







Vietin aikaa Marskin aukiolla, joka asemaa vastapäätä. [Mannerheimin patsas](#)





ALFREDI HONKELA
1884-1968
Suomen Keskustiedustelu- ja
Sotatutkimuskeskus
Suomen Keskustiedustelu- ja
Sotatutkimuskeskus
Suomen Keskustiedustelu- ja
Sotatutkimuskeskus

KUNNIA - ISÄNMAA

NÄDEN MESTER LÄMMÖN EN
CIVILINEN VETERAANIVELJYYDEN SEURALL



MAUNO UUSITALO
1922 - 2007
Lahden Sotaveteraanipiirin puheenjohtaja 1967 - 2007
Mauno Uusitalo toimi Sotiemme Veteraanien arvostuksen
ja elinolojen parantamisen hyväksi sekä
veteraaniperinteen tallentamiseksi tuleville sukupolville.
Hänen johdolla on tälle aukiolle ja maakuntaamme
pystytetty yli sata Sotiemme Veteraanien muistomerkkiä.
Mauno Uusitalon johtoajatus oli:
"Kaveria ei jätetä, isänmaata ei unohdeta."



MAUNO UUSITALO
1922 - 2007
Lahden Sotaveteraanipiirin puheenjohtaja 1967 - 2007
Mauno Uusitalo toimi Sotiemme Veteraanien arvostuksen
ja elinolojen parantamisen hyväksi sekä
veteraaniperinteen tallentamiseksi tuleville sukupolville.
Hänen johdolla on tälle aukiolle ja maakuntaamme
pystytetty yli sata Sotiemme Veteraanien muistomerkkiä.
Mauno Uusitalon johtoajatus oli:
"Kaveria ei jätetä, isänmaata ei unohdeta."





Patloottipresidentti

RISTO RYTIN

(1889 - 1956)

Patloottiministeri

VÄINÖ TANNERIN

(1881 - 1966)

YHTEINEN RITARIPUU



Ritarikenraali
ADOLF EHRNROOTHIN
(1905 - 2004)

NIMIKKOPUU



Valtiosihteeri, patriootti

TEEMU HILTUSEN

(1924 - 1997)

RITARIPUU



12.29

VO LTE 4G+ 84 %



Paikanna

Asemanseutu, Lahti



Haku

Seuraavan tunnin ennuste,
klo 13.00



26°C

Tuntuu kuin 27°C



1 m/s

0,0 mm

UV 5

Hyvin tarkeni Lahessa [sic].



Lahti

12:46

Lähijuna O

Matka-aika: 10 min

Yhteys: Suora

Nastola

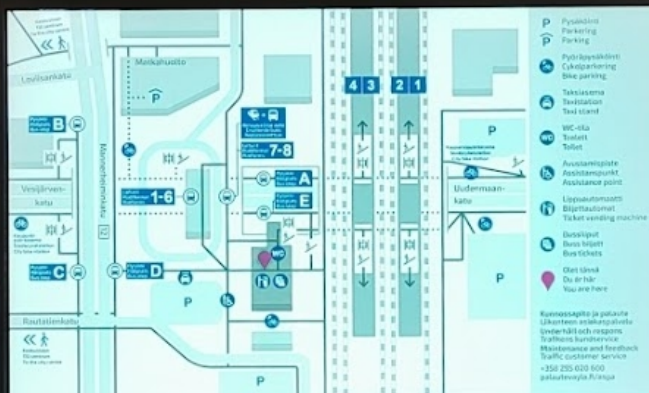
12:56

Lähijuna O

Seuraava juna

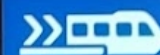
12:32 Kaukoliikenne

AIKA	LINJA	MÄÄRÄNPÄÄ	LAITURI
12:50	M4	Oulu	7
13:00	Pika	Tampere	3
13:20	40	Vääksy	4
13:25	F24	Helsinki	1
13:50	42	Padasjoki	4
14:05	F4	Oulu	5
14:25	M13	Helsinki	7
14:35	F14	Helsinki	7
14:40	S5	Kuopio	7
14:50	802	Hämeenlinna	2
14:50	M13	Kokkola	7
15:05	F10	Turku satama	2
15:05	M12	Tampere	7
15:15	M12	Kotka	7
15:20	40A	Asikkala kk	4
15:25	M4	Helsinki	7
15:30	Pika	Turku satama	3
15:50	M4	Jyväskylä	7



12 32 Paikallisliikenne

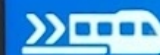
AIKA	LINJA	MÄÄRÄNPÄÄ	PYSÄKKI
12:34	6	Saksala	E
12:34	7	Karisto	A
12:35	1S	Soltti	A
12:35	3	Renkomäki	E
12:35	7	Metsä-Pietilä	E
12:35	5	Hörölä	D
12:36	9M	Uusikylä	D
12:36	5	Metsäkangas	B
12:38	1K	Liipola	E
12:39	12	Herrasmanni	D
12:39	6	Riihelä	A



Lahtis
Avgående tåg

12:32

Tåg	Tid	Beräknad tid	Spår	Till
O	12:46		2	Kouvola
IC 6	12:49		4	Helsingfors
G	13:04		4	Riihimäki
Z	13:14		1	Helsingfors
G	14:04		4	Riihimäki
IC 5	14:13		1	Kouvola
Z	14:14		2	Helsingfors
IC 66	14:49		4	Helsingfors



Lahtis
Ankommande tåg

12:32

Tåg	Tid	Beräknad tid	Spår	Från
Z	12:45		1	Helsingfors
IC 6	12:47		4	Kouvola
G	12:56		4	Riihimäki
Z	13:45		2	Helsingfors
G	13:56		4	Riihimäki
O	14:00		3	Kouvola
IC 5	14:11		1	Helsingfors
Z	14:45		2	Helsingfors





Villähteen jälkeen Nastola. Menin Nastolassa asuvan nigerialaisen kanssa ovelle. Emme huomanneet, että avaa-painike oli keskellä pylväässä eikä seinässä. Juna jatkoi. No, Uusikylässä pois. Juna Nastolaan tuli klo 13.45. Aika kului jutellessa.



Seuralaiseni oli opiskellut lääketiedettä Ukrainassa. Pian sodan syttymisen jälkeen tuli Suomeen. Hän otti kuvan minusta.





Nastolan pysäkki



Tämä asemarakennus tuli tutuksi. Syksystä 1960 alkaen nousimme tästä junaan Mahkosen Iiron kanssa. Menimme Lahteen oppikouluun. Asemapäällikkönä oli Karjalainen. Talvella oli mukava odottaa lättähattua uunin tulen lämmössä.

[Tämä kuva tässä tiedostossa](#)


Vanhat kartat

Paikanna

Valitse vuosi

Peittävyys

Alueeseen liittyviä kirjoja

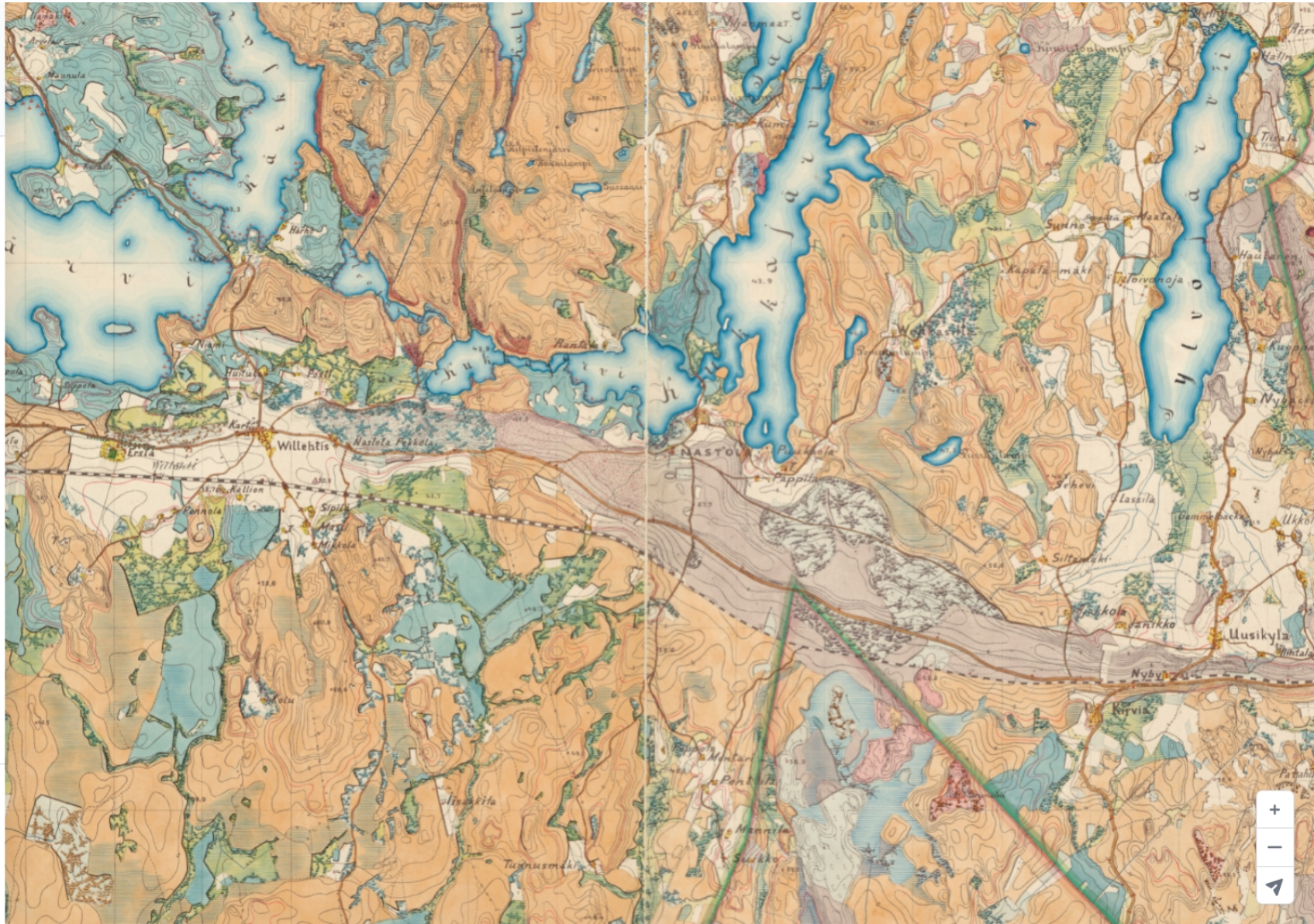
 Lahden seutu kartoin
[Tutustu](#)

 Maastokartta - Suomi ★★★★★
Tarkat ulkoilukartat puhelimeen [LATAA](#)

Kirjat [Uutta](#)

Tietoa palvelusta

Jaa



Nastola 1875

Vanhat kartat

Nastola Paikanna

Valitse vuosi 1964

Peittävyys

Alueeseen liittyviä kirjoja

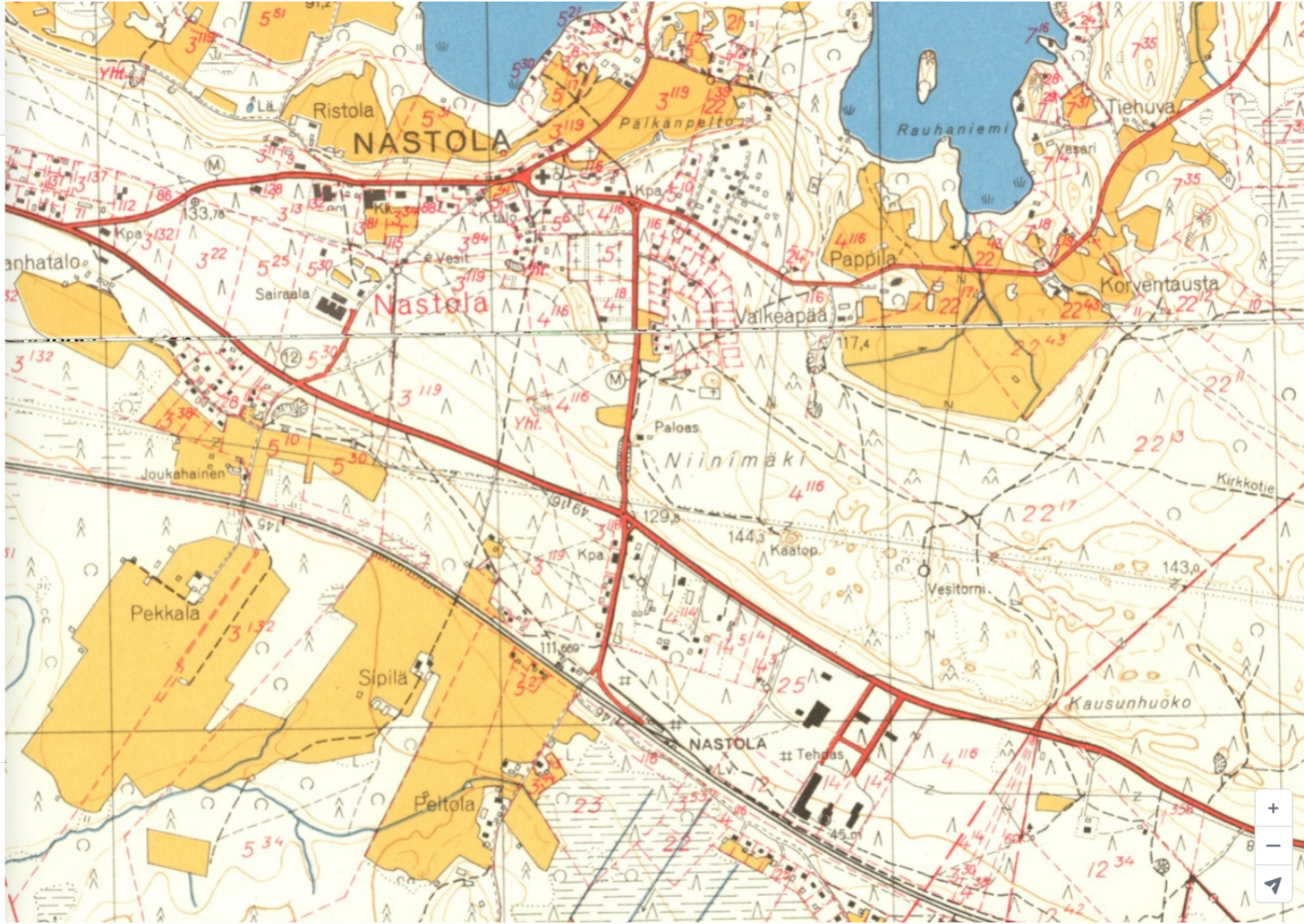
Lahden seutu kartoin [Tutustu](#)

Maastokartta - Suomi [LATAA](#)

Kirjat [Uutta](#)

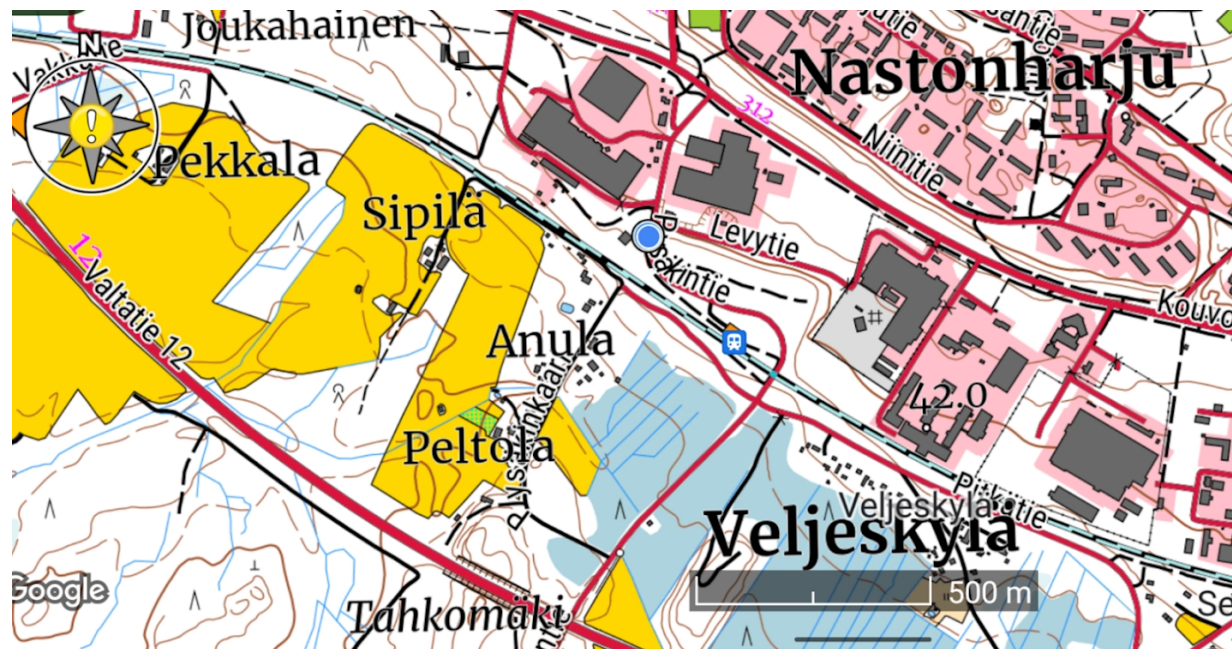
Tietoa palvelusta

Jaa



1964 kartta

vanhatkartat.fi

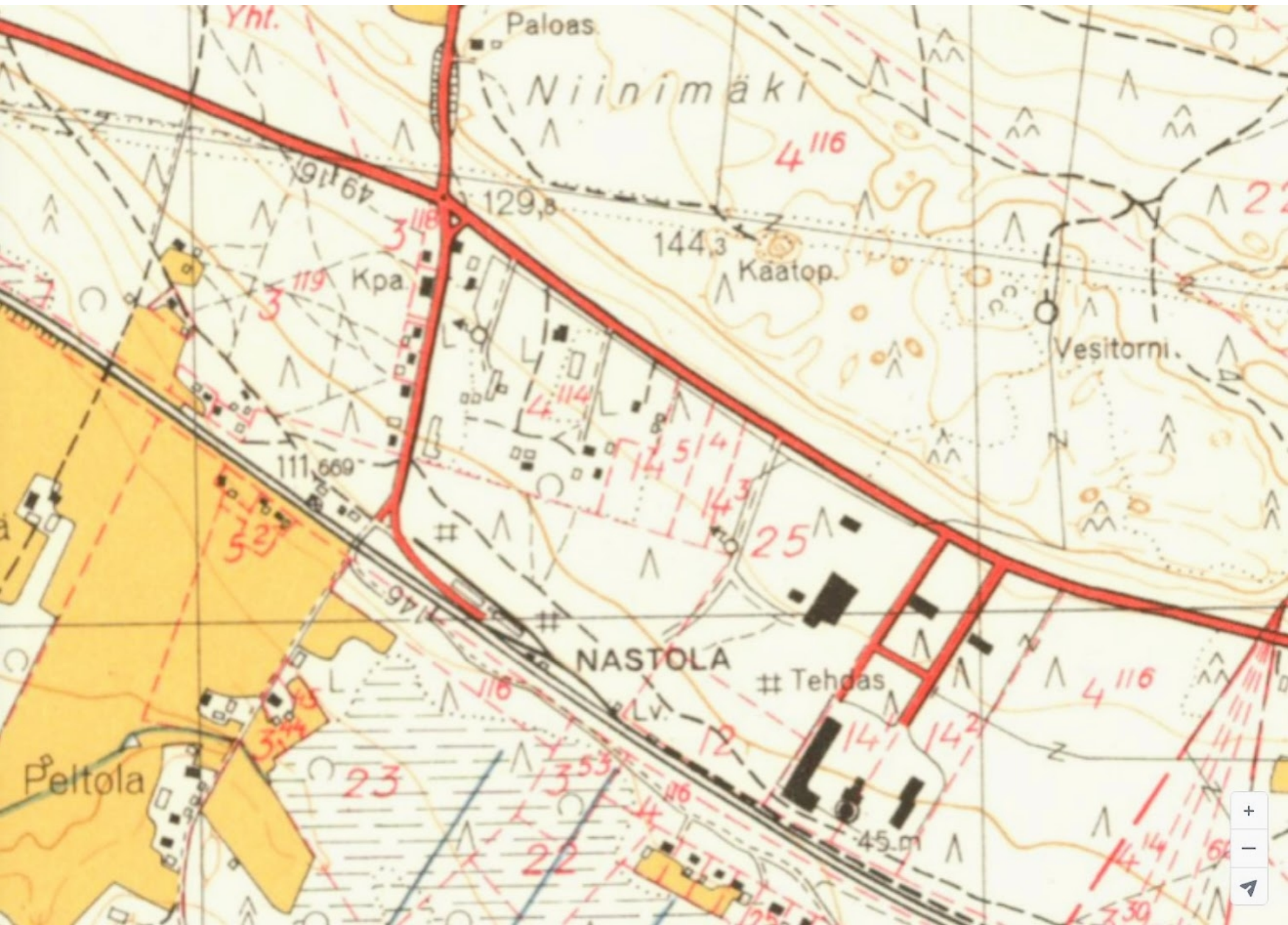


Kuvauspaikka kartassa sinisen pisteen kohdalla, näkymä pohjoiseen. Ensimmäinen kotini paikka Nastolassa (1951-) oli vasemmalla, hieman ylempänä.



Talon rauniot. Me asuimme lähimpinä Peltolaan ja Veljeskylään vievää ylikäytävää. Mm. Savutiet asuivat tässä naapurissa jonkin aikaa.
Kuvaus paikka alla kartassa ja seuraavalla sivulla v. 1964 kartta.







Rämöt asuivat tässä. Heillä me naapurin lapset kävimme katsomassa televisiosta mm. [Rin Tin Tin -sarjaa](#). Omaa ei vielä ollut. Seijasta tuli ystävä. Yhdessä joskus kävelyllä.



Koko lailla tässä oli oikealla koti.



Nurmien talo



Nämä pihat tulivat tutuiksi.



[Rautanapa, Pysäkintie 3.](#) Kauppasiipeä laajennettiin pari kertaa. Isä sanoi, että teki ison autotallin Cadillacin mitoilla. No, ensimmäinen auto oli [Commer Cob](#), jolla kotikujetukset sujuivat kolmipyöräistä polkupyötää joutuisammin.



Huoneeni oli kaupan katon kohdalla yläkerrassa. Sieltä hiivin yöllä katon kautta alas sisäpihan asunnon oven vieressä olevia tikapuita pitkin 'kartsalle'. Kissamme oppi saman reitin ja naukui joskus pääsyä sisään kaupan katolla. Ikkuna oli saranoilla eli hyvin pelitti sekini.



Soitin ovikelloa. Kotona ei oltu.







Ei ollut ennen tunnelia ja Niinimäen risteyskin eri paikassa.

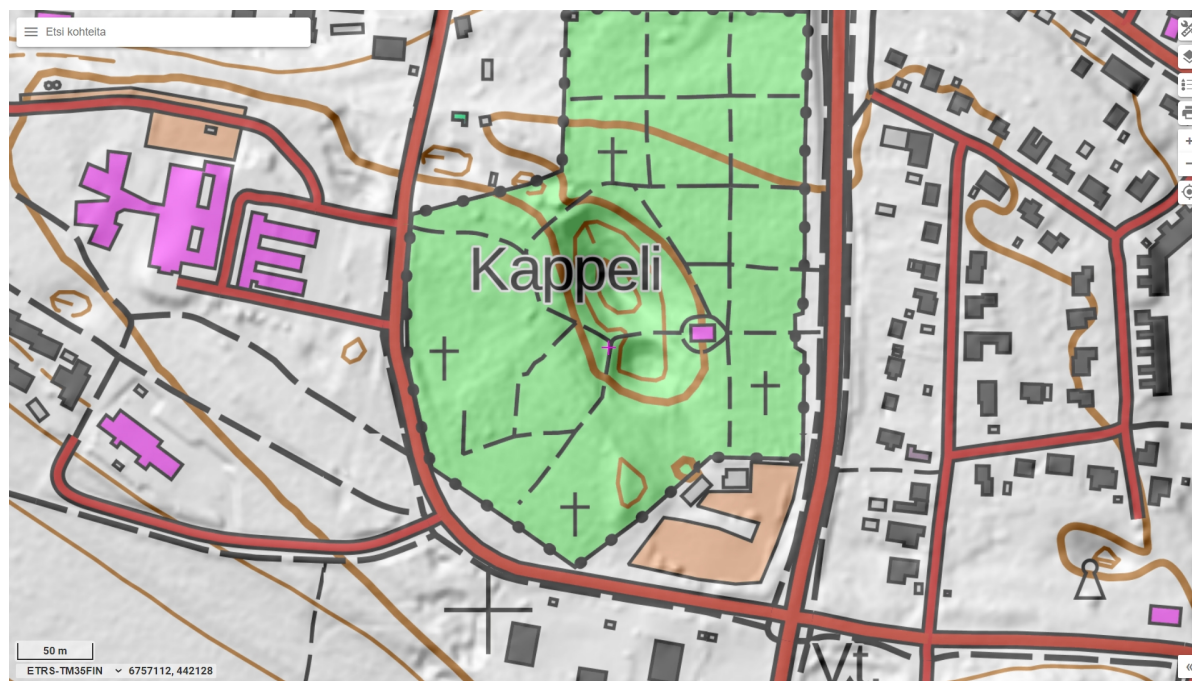




Paloasemalla eli Letkulla kävin elokuvissa, tanssimassa ja siellä esiintyi myös Matti-veljeni rumpalina.
[Tämän sivun lopussa voi soittaa kuunnella.](#)



Suppi kappelin takana. Siellä laskimme mäkeä. Ainakin kerran uskalsin tulla suksilla alas.





Matin syntymästä 70 vuotta.

TERMÖNEN



HUGO VIKTOR

★ 14.12.1922 + 13.2.1994

ELLEN MARJATTA

O. S. JÄNTTI

★ 29.7.1928 + 8.12.1975

MATTI OLAVI

★ 28.6.1953 + 26.2.2006





TIUREEN ANKURIN IISAKKINE, TOIVOINE
TOIVOINE NÄYTTÄMÄÄ KANTAEN SINAAMME
LINTA YOHNE.

ALESTALO

HIETANEN

NASTOLAN KARJALAISET





Tuttu mäki hautausmaan pohjoisreunalla.
Oikella mäen alla oli museo, jonka rappusilla
iltaa vietimme kuten myös Inva-baarissa.







[Tässä kaitafilmissä keväällä 1973 pahoinpitelen patsasta.](#) Myös museo tallentui.



Oikealla oli Ravintola Kukkanen. Sen tiloissa oleskelimme jo sen rakennusaikana.





[Nastolan kirkko](#)



Keski-Liikkeen talo edelleen pystyssä











Oikella oli palopäällikkö Halosen perheen koti. Hannu ja Jari olivat hyviä kavereitani.



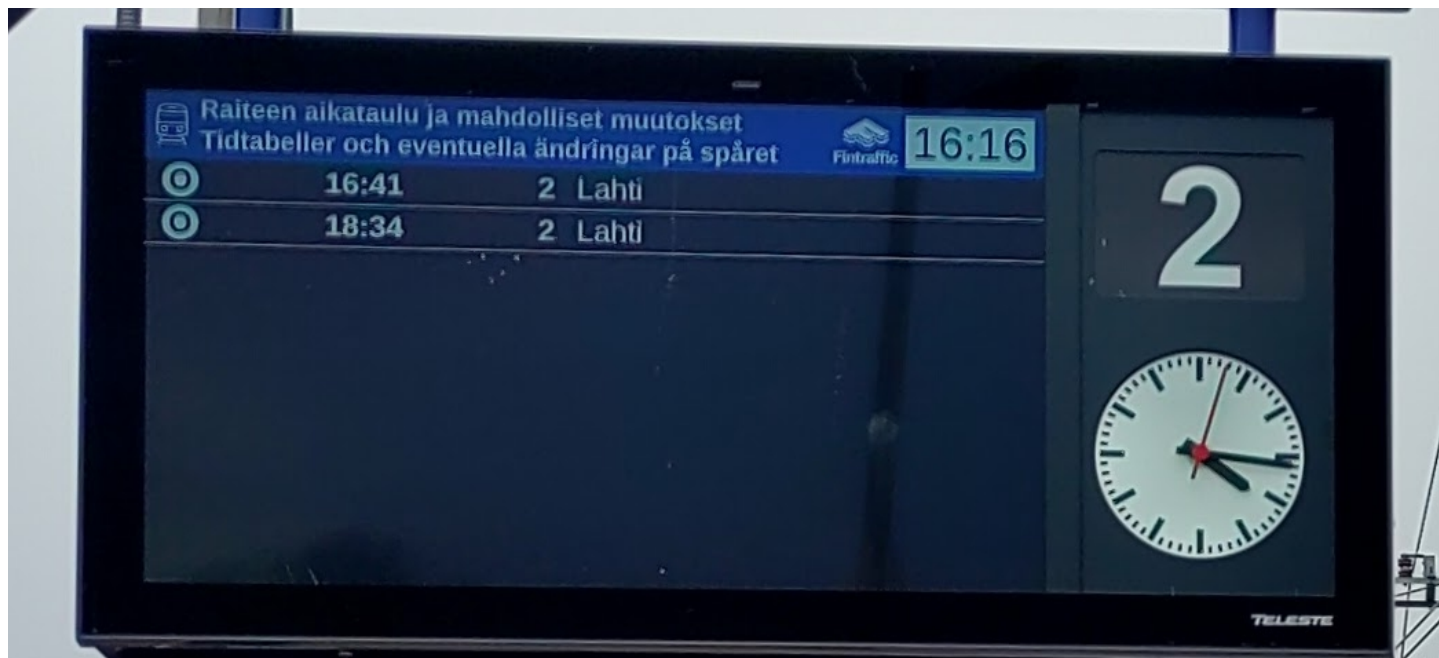
Matkalla asemalle otin vielä
kuvan talon kivijalasta.
Siinä asuivat aikoinaan mm.
Savutiet ja Hildenit.

Onkohan tuo kotini tontin
rajapyykki?





Nastolasta Riihimäelle klo 16.41 junalla.





Tällä tulin Rihimäelle



Lähtevät lähijunat - Avgående närtrafiktag		Commuter train departures		Fintraffic 18:33	
R	3 min	1	Helsingfors		
R	18:55	5	Helsinki		
G	19:13	8	Lahti		
R	19:25	7	Helsinki		
R	19:55	5	Helsingfors		
R	20:15	4	Tampere		
R	20:25	1	Helsingfors		
R	20:55	5	Helsingfors		

railway station without stopping 19.6 - 9.12.2023. Ainola has bus connections to Järvenpää railway station. * Changes also for I, P and K trains. * Station-specific timetables and bus compensation information can be found at hsl.fi and vr.fi.

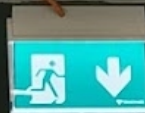
Lähtevät kaukojunat - Avgående fjärrtag		Long distance train departures		Fintraffic 18:33	
S	89	18:52	4	Jyväskylä	Tammerfors
S	146	19:08	1	Helsingfors	
IC	149	19:52	4	Jyväskylä	Tampere
IC	183	20:52	4	Tampere	
S	88	21:08	1	Helsingfors	
IC	265	21:19	4	Kemijärvi	Tampere, Seinäjoki
P	269	21:58	4	Kolari	Tammerfors, Seinäjoki
IC	187	22:52	4	Tamperefors	
IC	273	00:44	4	Rovaniemi	Tampere, Seinäjoki
IC	266	05:03	1	Helsinki	

i 18:33

Huomio
rautatieasemalle. * Muutoksia myös I, P ja K-junille. *
Asemakohtaiset aikataulut sekä bussikorvaustiedot löydät
osoitteesta hsl.fi ja vr.fi.

Obs
bussikorvaustiedot löydät osoitteesta hsl.fi ja vr.fi.

Attention
station. * Changes also for I, P and K trains. * Station-specific
timetables and bus compensation information can be found at hsl.fi
and vr.fi.



Matka kohti Jyväskylää jatkui klo 18.52.



Päivällinen ravintolavaunussa

Ke 28.6.2023

● Voimassa



18:52

Riihimäki



21:35

Jyväskylä



Juna
S 89

Vaunu
5

Paikka
13



Tampere klo 19.55

Jyväskylässä Sanna-Riikka Akselin kanssa vastassa. Heille Muurameen.